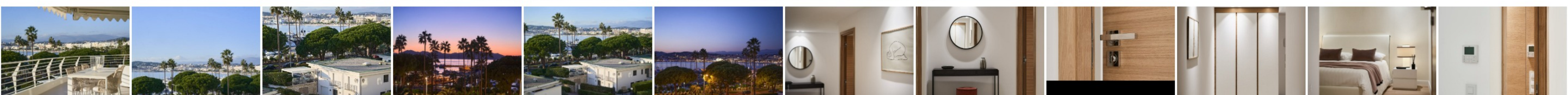


Le Marly Cannes

[« Revenir aux projets](#)

Marly le majestueux.

Situé sur le célèbre boulevard de la Croisette, ce magnifique appartement cannois fait face au majestueux Port Canto. Dans un immeuble construit en 1957 par l'architecte cannois Pierre Nouveau et l'architecte niçois André Minangoy, vous découvrirez un séjour lumineux et luxueux. Les grandes baies vitrées du salon offrent une vue panoramique du port que l'on peut contempler de la vaste terrasse. Le bois beige naturel est un fil conducteur dans le design de cet appartement au charme incontesté.



Share: [f](#) [v](#) [m](#) [e](#) [r](#)

[Contacter-nous](#)

