

Azurore
Cannes

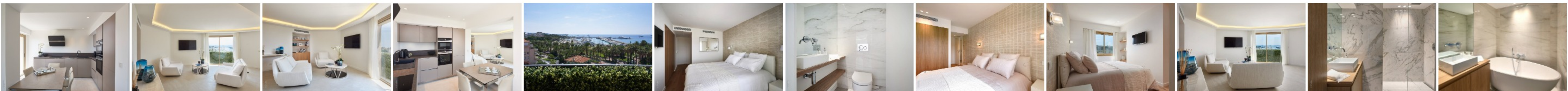
« Revenir aux projets

Le charme du Port.

À l'Est de la baie de Cannes et à l'extrémité du boulevard de la Croisette se trouve le port de plaisance Pierre-Canto. La vue exceptionnelle que peuvent jouir les habitants de ce magnifique appartement est habitée par les yachts les plus prestigieux de la mer Méditerranée.

UNE VUE PANORAMIQUE

Entièrement refait à neuf, le bien bénéficie d'un charme sans pareil, décoré avec des matériaux de qualité. La vue panoramique époustouflante fait de cette propriété un bien d'exception.



Share: f w t m

Contactez-nous



> RENSEIGNEMENT

+ 33 7 60 82 73 02

